





Proyecto inmobiliario de alta rentabilidad ubicado en la Carrera 97 # 158 -46 de la Ciudad de Bogotá Localidad de suba. El proyecto se desarrolla en un lote de terreno de 1.710 m<sup>2</sup> y consta de 54 unidades de vivienda distribuidos en tres torres con apartamentos de áreas desde 43.72 m<sup>2</sup>, hasta 61.17 m<sup>2</sup> más áreas de terrazas para algunos apartamentos; las unidades de vivienda constan de dos y tres alcobas, uno y dos baños, sala comedor, cocina, zona de labores y parqueadero.

Nuestro compromiso para cuidar el planeta y para garantizar ahorros en consumos nuestro proyecto hábitat suba contara con:

- Reciclaje de residuos solidos
- Reciclaje de aguas grises con planta de tratamiento para ahorros del 30% en consumos de agua.

Los apartamentos se entregan completamente terminados con las siguientes especificaciones

- Pisos de sala comedor, alcobas y estudio piso laminado
- Baños los pisos y cabina de ducha van enchapados porcelana corona.
- Aparatos sanitarios de bajo consumo marca corona.
- Grifería Grival tanto para ducha como para lavamanos.
- Muros en estuco y pintura
- Ventanería en aluminio
- Puertas tanto de acceso como de alcobas y baños Challenger
- Muebles de closet Challenger
- Cocina integral Challenger, estufa acero 4 puestos, horno eléctrico, campana extractora y Poceta en acero inoxidable.
- Mesón y barra auxiliar en granito.
- Cerraduras de fácil apertura.
- Piso terraza de arcilla

El proyecto cuenta con zonas sociales tales como

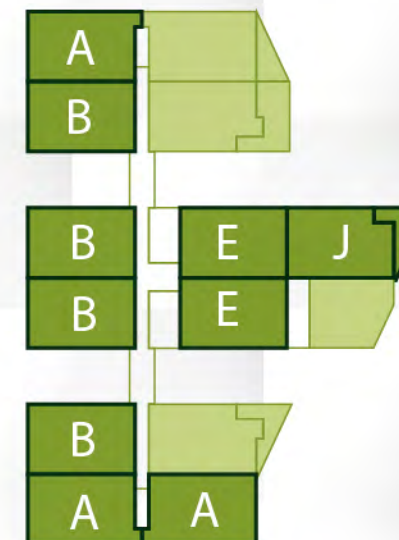
- Ascensor.
- Escaleras protegidas.
- Salón comunal.
- Gimnasio.
- Zonas verdes y recreativas.
- BBQ.



# Aptos A-B-E-J

- Cocina integrada al área social.
- Zona de ropas.
- Sala - Comedor.
- Balcón.
- 3 Alcobas.
- 2 Baños.

	<b>A</b>	<b>B</b>	<b>E</b>	<b>J</b>
Área construida	61.17m <sup>2</sup>	60.31m <sup>2</sup>	59.94m <sup>2</sup>	57.55m <sup>2</sup>
Área privada	54.09m <sup>2</sup>	53.28m <sup>2</sup>	53.28m <sup>2</sup>	51.26m <sup>2</sup>
Área terraza				10.66m <sup>2</sup>





## Aptos C

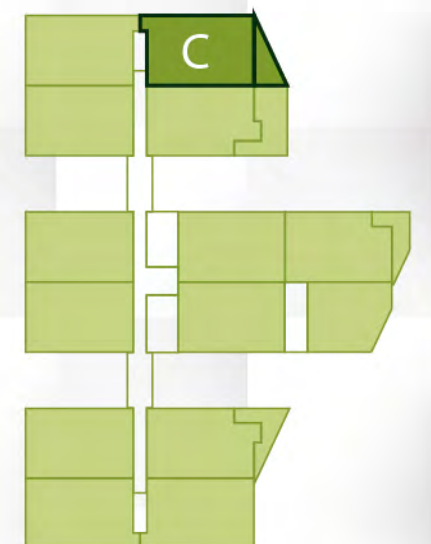


61.17m<sup>2</sup>  
Área construida

54.25m<sup>2</sup>  
Área privada

9.27m<sup>2</sup>  
Área terraza

- Cocina integrada al área social.
- Zona de ropas.
- Sala - Comedor.
- Terraza.
- 3 Alcobas.
- 2 Baños.

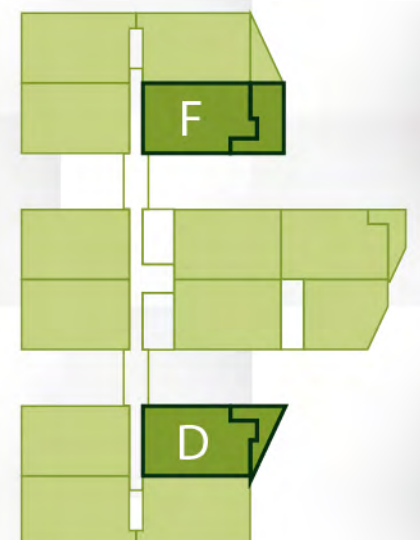




# Aptos D-F

- Cocina integrada al área social.
- Zona de ropas.
- Sala - Comedor.
- Terraza.
- 3 Alcobas.
- 2 Baños.

	D	F
Área construida	58.97m <sup>2</sup>	58.97m <sup>2</sup>
Área privada	52.23m <sup>2</sup>	52.23m <sup>2</sup>
Área terraza	12.11m <sup>2</sup>	20.12m <sup>2</sup>



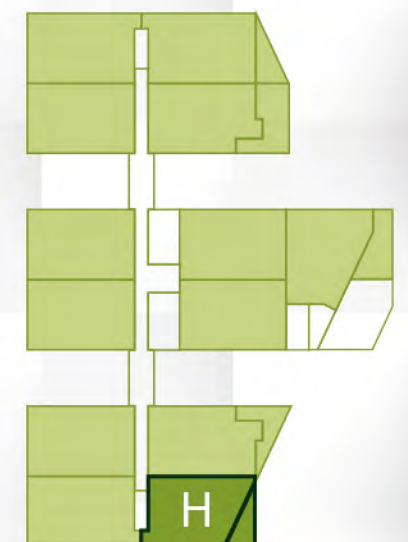


# Aptos H

- Cocina integrada al área social.
- Zona de ropas.
- Sala - Comedor.
- 2 Alcobas.
- 2 Baños.



	403	503
Área construida	53.27m <sup>2</sup>	53.27m <sup>2</sup>
Área privada	45.97m <sup>2</sup>	45.97m <sup>2</sup>
Área terraza	7.89m <sup>2</sup>	





# Aptos I

- Cocina integrada al área social.
- Sala - Comedor.
- Balcón.
- Estudio.
- Terraza.
- 2 Alcobas.
- 2 Baños.

	<b>413</b>	<b>513</b>
Área construida	56.41m <sup>2</sup>	56.41m <sup>2</sup>
Área privada	48.49m <sup>2</sup>	48.49m <sup>2</sup>
Área terraza	15.38m <sup>2</sup>	



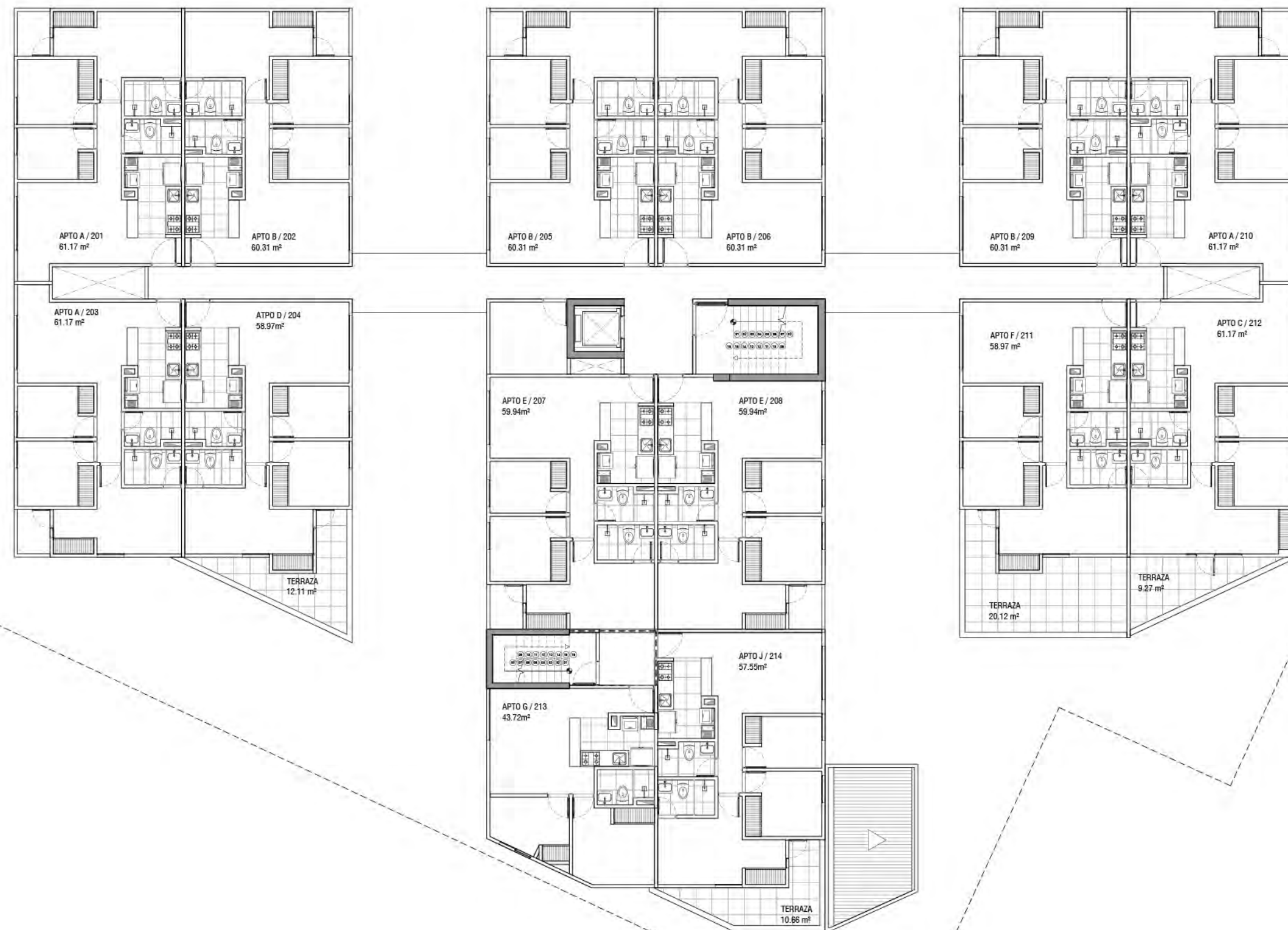


# Piso 1





# Piso 2



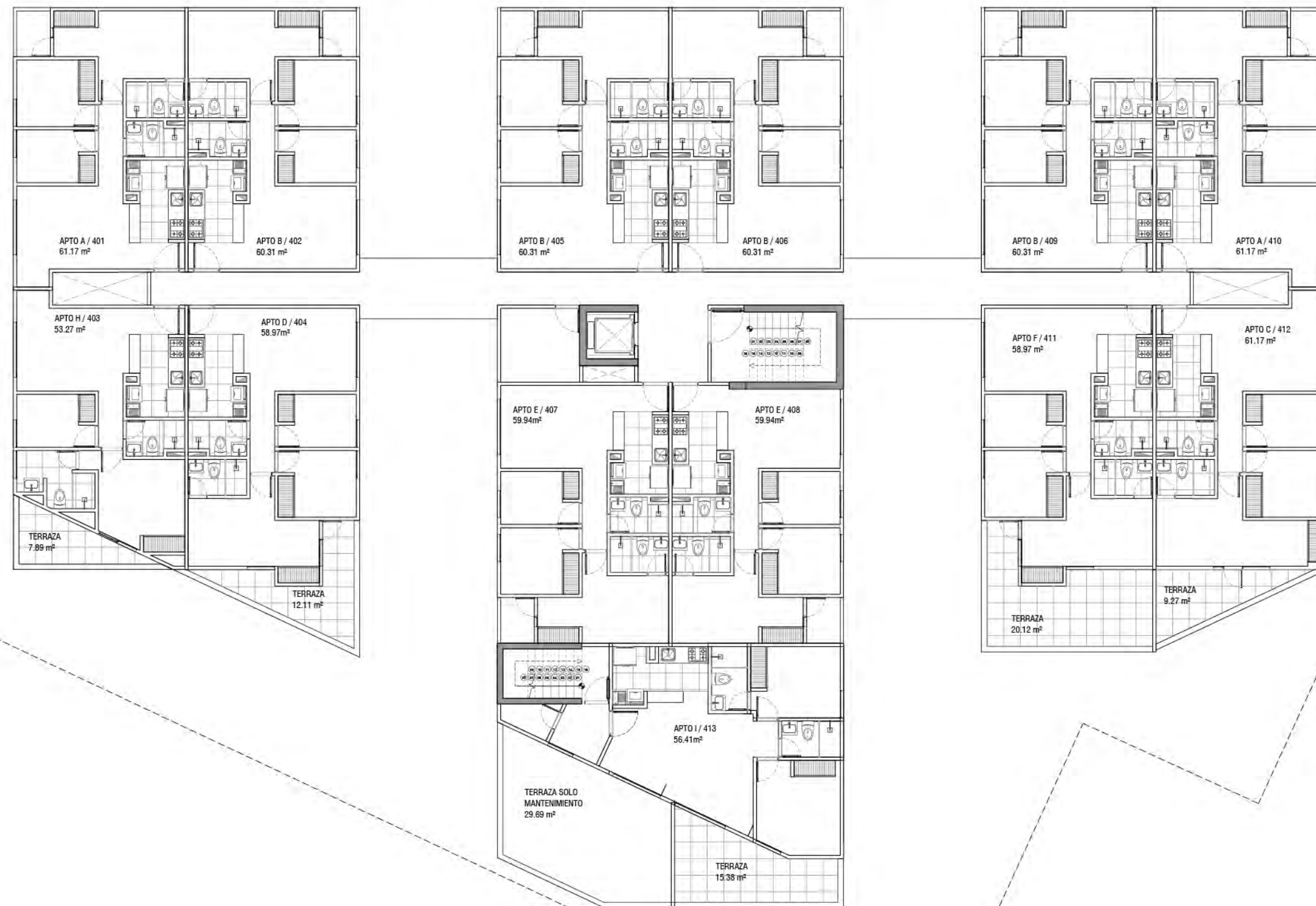


# Piso 3





# Piso 4





# Piso 5






**Hábitat Suba 97 es un espacio pensado para quienes buscan confort y exclusividad, así como la transformación de su entorno hacia la sostenibilidad.**

Apartamentos de 2 y 3 habitaciones  
Áreas desde 43 m<sup>2</sup> hasta 61 m<sup>2</sup>.  
Salón comunal.  
Gimnasio dotado.  
BBQ.  
Bicicleteros.



### **Ambientalmente Responsables.**

Alumbrado de zonas comunes.  
Reciclaje de desechos sólidos.  
Reciclaje de aguas grises, ahorro en un 30%  
Materiales ambientalmente certificados.  
Pinturas ecológicas sin compuestos orgánicos volátiles .



**suba**  
**hábitat 97**

**Sala de Negocios: Carrera 97 No 158-46.**

**Tel: 755 7103. Cel:311 8703771**

**[www.hgproyectos.com](http://www.hgproyectos.com) / [www.deprocon.com.co](http://www.deprocon.com.co)**